

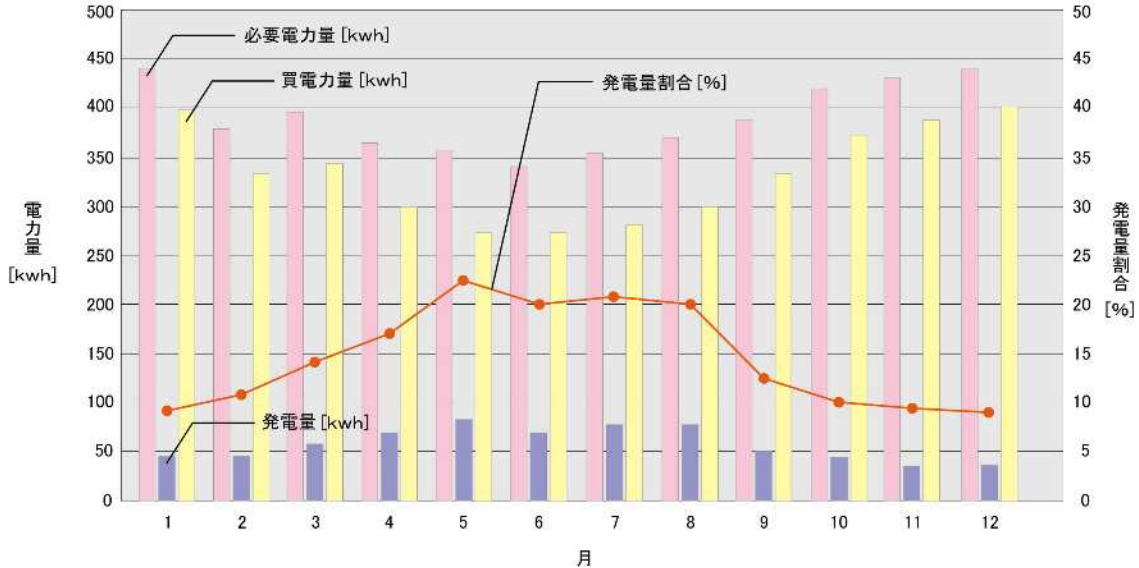
**太陽光発電で、駐車場の電力使用量を約20%削減**

～太陽エネルギーを利用した、ソーラーパネル付き保護屋根を新発売～

アマノ株式会社(社長:中島 泉、本社:横浜市港北区)は、駐車場で太陽光発電(ソーラーパネル)<sup>\*1</sup> 設備を利用した「ソーラーパネル付き保護屋根」を発売いたします。現在、オフィスや工場、商業施設、家庭など様々な施設において節電対策と、その取り組みが注目されています。アマノは、駐車場管理システムの専門メーカーとして、駐車場内における節電対策、そして、環境負荷低減に今後も積極的に取り組んでまいります。

今回発売する「ソーラーパネル付き保護屋根」は、グループのアマノマネジメントサービス株式会社(社長:宇山 生顕、本社:横浜市港北区)が管理運営する駐車場(入口1ヶ所、出口1ヶ所のゲート式駐車場)において発電量の実証実験を行っています。太陽光発電設備(2ヶ所)とLED照明を設置した電力量シミュレーションの結果、電力需要の増加する夏季において約20%の節電効果が得られる見込みです<sup>\*2</sup>。(年間では平均約15%の削減)

■ 月別電力量シミュレーション(太陽電池×4枚=840w)



上記の電力量シミュレーショングラフより、8月の想定使用電力量は約376kwhで、太陽光発電による発電量は約76kwhとなります。この差の約300kwhを買電する事となり、本来買電すべき約376kwhと比較し約20%の節電効果が得られる事になります。

また今回、LEDを採用した入口表示灯と出庫警報灯も同時発売いたします。表示装置にLEDを採用することで、衝撃に強く長寿命で、故障頻度が低いため、更なる節電効果とランニングコストの削減にも繋がります。今後、一般の時間貸し駐車場や官公庁、商業施設付帯の駐車場に対して積極的に駐車場のエコ化を推進してまいります。

入口保護屋根ソーラーパネル



出口保護屋根ソーラーパネル



入口表示灯



出庫警報灯



入口表示灯	条件	エコタイプ	従来タイプ
	消費電力(W)	19.0	88.0
	年間 CO <sub>2</sub> 排出量(kg)	92.4	427.8
	年間 CO <sub>2</sub> 削減量(kg)		335.5

1日24時間稼動した場合

出庫警報灯	条件	エコタイプ	従来タイプ
	消費電力(W)	19.0	320.0
	年間 CO <sub>2</sub> 排出量(kg)	11.6	194.5
	年間 CO <sub>2</sub> 削減量(kg)		182.9

1日3時間稼動した場合

【ソーラーパネル付き保護屋根 価格】 概算で350万円～( 都度お見積いたします)

入口1ヶ所・出口1ヶ所の既存の駐車場で、保護屋根(ソーラーパネル付き)、その他の機材、および工事費を含む。

\*1: 太陽光発電により発電された電力を蓄電するものではありません。従って、停電時に駐車場システム機器を稼動させるものではありません。

\*2: 月別電力量グラフの数値は、シミュレーションによるもので天候や駐車場の稼動状況によって異なります。

【本製品リリースに関するお問い合わせ先】

アマノ株式会社 〒222-8558 横浜市港北区大豆戸町 275 番地

TEL 045-401-1441(代表) FAX 045-439-1150 URL <http://www.amano.co.jp/>

本サービスに関わる問合せ パーキング事業本部(広川) 電話:045-439-1516

ニュースリリースに関する問合せ 営業企画部(奥井・片岡) 電話:045-439-1507