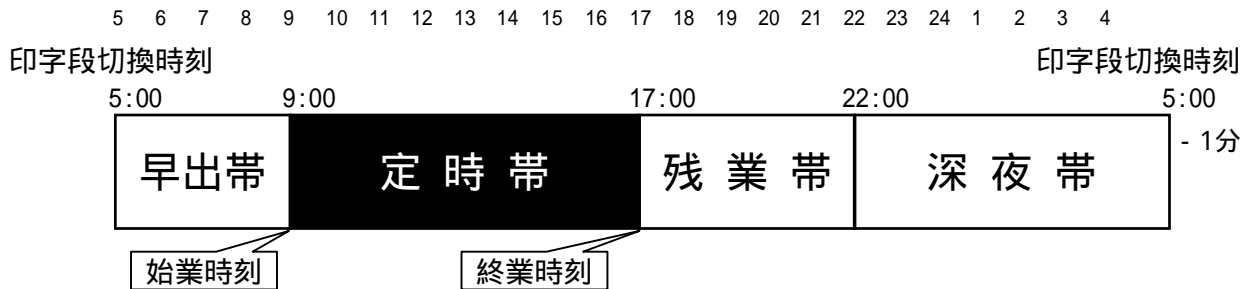


# 始業時刻・終業時刻の変更

始業時刻と終業時刻の間が社員の「定時帯」となります。

**メモ** 初期値は、始業時刻＝9:00、終業時刻＝17:00 に設定されています。

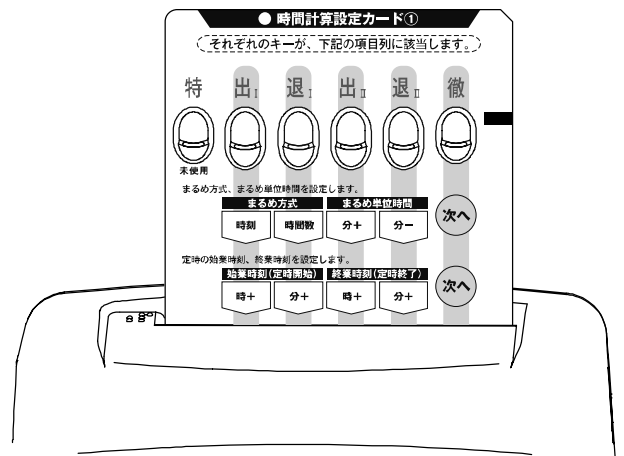
例) 初期値の場合



※月の集計では早出帯の時間数と残業帯の時間数は合計となります。

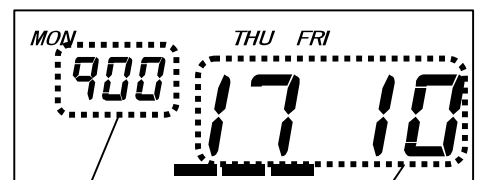
## 1 「時間計算設定カード①」の見出しを「始業時刻・終業時刻」にあわせませす。

- ・「時間計算設定カード①」をさし込み、  
[次へ] (徹) ボタンを押します。
- ・計算モードが「パートモード」に設定されている場合は、そのまま「B帯開始・C帯開始」に進みます。



## 2 始業時刻・終業時刻を変更します

- ・[始業時+] (出I) ボタンを押すと始業時が1時間進みます。
- ・[始業分+] (退I) ボタンを押すと始業分が1分進みます。
- ・[終業時+] (出II) ボタンを押すと終業時が1時間進みます。
- ・[終業分+] (退II) ボタンを押すと終業分が1分進みます。



**メモ** それぞれのボタンを押し続けると、数値を早送りします。

始業時刻

終業時刻

**3** [次へ] (徹) ボタンを押します。

---

- ・ 設定した始業時刻・終業時刻を確定し、「深夜開始・深夜終了」に進みます。

**4** 設定を終了する場合はさらに[次へ] (徹) ボタンを押し、[完了] (徹) ボタンを押します。

---

- ・ 設定カードを排出し、現在時刻が表示されます。

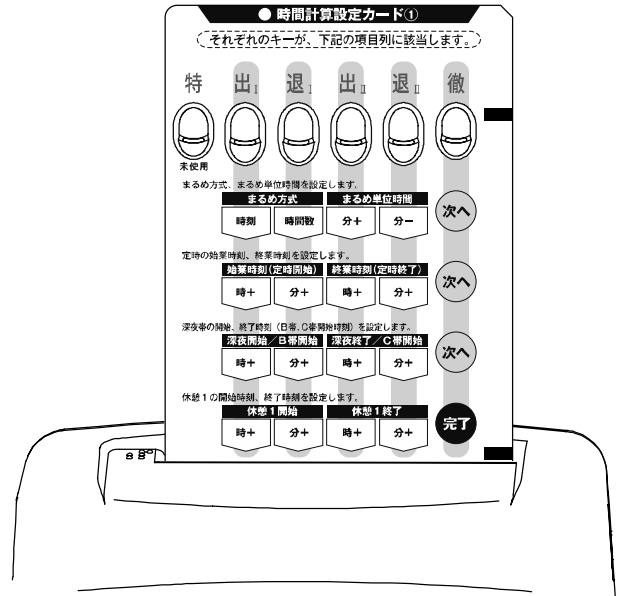
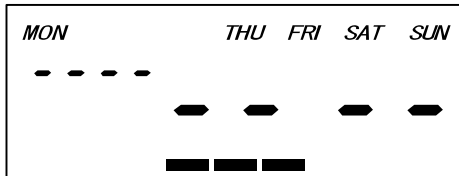
# 休憩 1 開始時間 / 終了時間の設定

休憩 1 の開始時間と終了時間を設定する方法です。

※勤務体系の変更に伴い、休憩も変わる場合に設定変更します。

**1** 「時間計算設定カード①」の見出しを「休憩 1 開始・休憩 1 終了」にあわせませす。

- ・「時間計算設定カード①」をさし込み、  
[次へ] (徹) ボタンを 3 回押します。



**2** 休憩時間帯 1 を設定します。

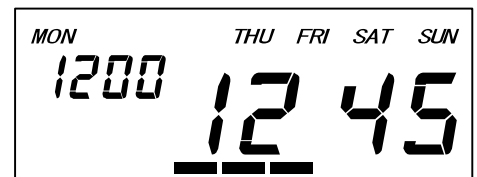
- ・ 休憩 1 開始の [時+] (出Ⅰ) ボタンを押すと休憩開始時が 1 時間進みます。

×モ 休憩時間 1 を設定しない場合は “----” を選択してください

- ・ 休憩 1 開始の [分+] (退Ⅰ) ボタンを押すと休憩開始分が 1 分進みます。
- ・ 休憩 1 終了の [時+] (出Ⅱ) ボタンを押すと休憩終了時が 1 時間進みます。
- ・ 休憩 1 終了の [分+] (退Ⅱ) ボタンを押すと休憩終了分が 1 分進みます。

×モ それぞれのボタンを押し続けると、数値を早送りします。

例：休憩 1 を 12:00 から 12:45 にした場合



**3** [完了] (徹) ボタンを押します。

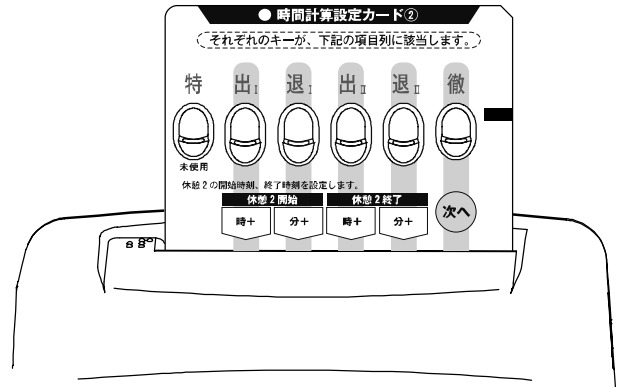
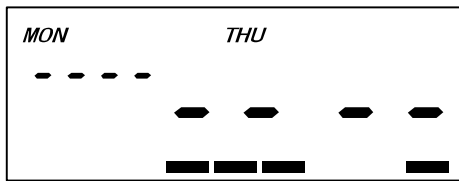
- ・ 設定が登録され、設定カードが排出されます。

# 休憩 2 ~ 5 開始時間 / 終了時間の設定

休憩 2~5 の開始時間と終了時間を設定する方法です。

**1** 「時間計算設定カード②」をさし込みます。

- ・「休憩 2 開始 / 休憩 2 終了」の印刷ガイドが見える位置で設定カードは停止し、現在の設定を表示します。



**2** 休憩時間帯 2 を設定します。

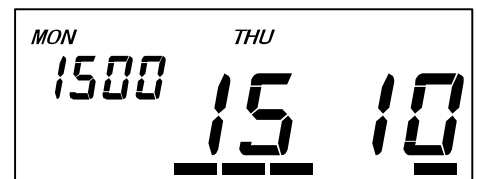
- ・ 休憩 2 開始の [時+] (出 I) ボタンを押すと休憩開始時が 1 時間進みます。

**メモ** 休憩時間 2 を設定しない場合は “----” を選択してください

- ・ 休憩 2 開始の [分+] (退 I) ボタンを押すと休憩開始分が 1 分進みます。
- ・ 休憩 2 終了の [時+] (出 II) ボタンを押すと休憩終了時が 1 時間進みます。
- ・ 休憩 2 終了の [分+] (退 II) ボタンを押すと休憩終了分が 1 分進みます。

**メモ** それぞれのボタンを押し続けると、数値を早送りします。

例：休憩 2 を 15 : 00 から 15 : 10 にした場合



**3** [次へ] (徹) ボタンを押します。

- ・ 設定が登録され、「休憩 3 開始 / 休憩 3 終了」に進みます。

《休憩時間帯を複数設定する場合》

**4** 休憩3から休憩5の設定は、手順2、3を繰り返します。

- ・ 設定したい休憩（休憩3、4、5）が見出しに来るまで[次へ](徹)ボタンを押し、手順2と同様の操作で開始・終了時刻を設定→手順3と同様に[次へ](徹)ボタン（休憩5の場合は[完了](徹)ボタン）を押して、設定を確定します。

**5** 見出しが「休憩5」に来るまで[次へ](徹)ボタンを押し、[完了](徹)ボタンを押します。

- ・ 設定カードは排出され、現在時刻が表示されます。