

「サットと計算」 サマータイム(サマーシフト)対応 手順書

サマータイム(サマーシフト)対応のご注意

今回のサマータイム(サマーシフト)対応は全国的に実施されるものではなく企業単位で任意に実施されるものになります。
このため、この手順書でご説明をさせていただきます内容は一般的なものになります。
個別にご相談を必要とされる場合はTimeP@CKサービスセンターまでお問い合わせをください。

法令に関係する内容については、所轄の労働基準監督署へお問い合わせください。

【サマータイム(サマーシフト)対応の前準備作業】

本作業は前月分データが確定後に実施をしてください。

(給与計算確定後等)

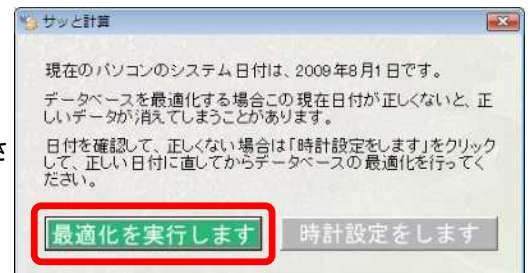
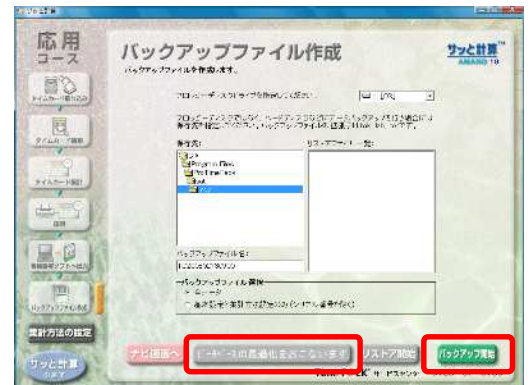
1. 登録されているデータのバックアップを行いません。
「バックアップファイル作成」から「バックアップ開始」をクリックします。

[バックアップが正常に終了しました。]と表示されたら「OK」ボタンをクリックします。

2. 「データベースの最適化をおこないます」をクリックします。
右の画面が表示されるので「最適化を実行します」をクリックします。

[データベースの最適化が正常に終了しました]と表示されたら、「OK」ボタンをクリックします。

3. 「サットと計算の終了」をクリックします。
4. パソコンで、起動中のプログラムがある場合はすべて終了してください。

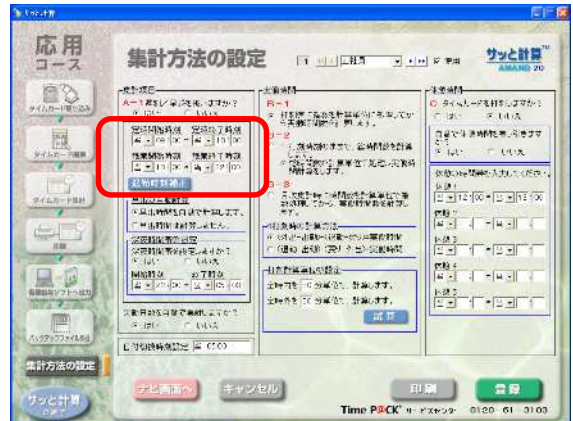


【サマータイム(サマーシフト)対応】

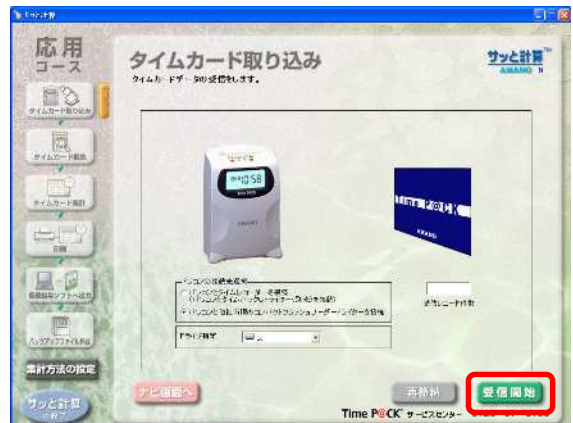
1. 集計方法の設定で、集計方法の設定を変更します。
場合によっては日付切替時刻の変更も必要になります。

労働基準法は改正されませんので、始業及び終業の時刻を変更しても深夜時間の変更等はありません。

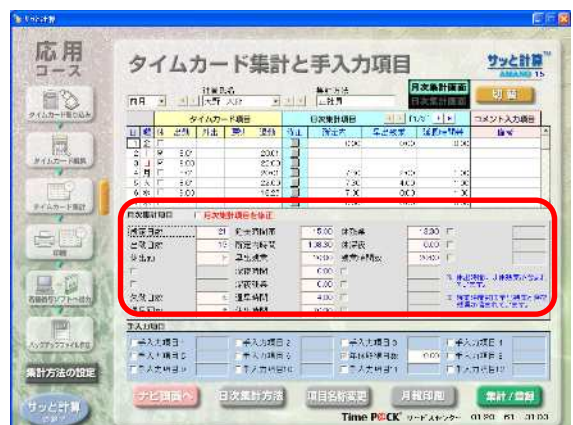
深夜時間帯について、変更を希望される場合には必要に合わせて変更をお願いします。



2. 打刻データを取り込みます。



3. 計算結果をチェックします。



以上で、サマータイム(サマーシフト)対応は完了です。

ご不明な点がございましたら、TimeP@CKサービスセンターまでお問合せください。

フリーダイヤル 0120-61-3103

受付時間: 月～金曜日 午前9:00～午後6:00 祝祭日・弊社休日を除く