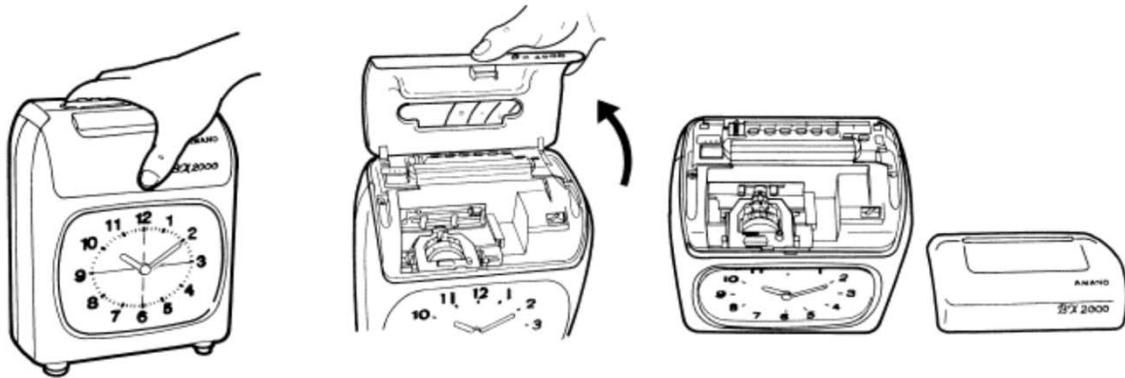


BX2000 : 日付・時刻の合わせかた

※準備

上ぶたを開けて操作します

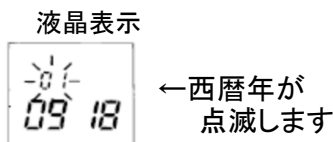
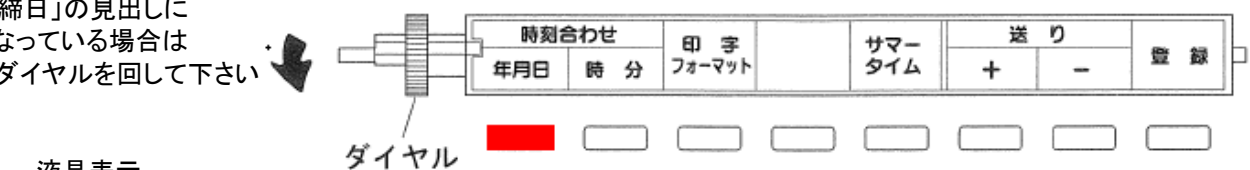
開け方



- ①上ぶた中央を押しながら、上ぶたを開きます。
- ②上ぶたを上へ開きます。
- ③上ぶたを取り外します。

1. 「設定見出しダイヤル」を回転させて、「時刻合わせ」項目に合わせます

※上ぶたを開けて⇒
「締日」の見出しに
なっている場合は
ダイヤルを回して下さい



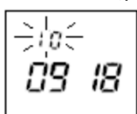
年月日ボタンが赤く点灯します

・日付を合わせたい場合→2. へ

・時刻を合わせたい場合→5. へ

※↓設定例)2010年/9月18日にする場合↓

2. 西暦年を確認して合わせます



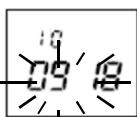
←「送り+」ボタンで10年にした例
(2010年の意味)



変更する必要がなければ
登録ボタンを押します

+または-ボタンで合わせてから、「登録」ボタンを押します

3. 月を確認して合わせます

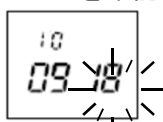


+または-ボタンで合わせてから
「登録」ボタンを押します



変更する必要がなければ
登録ボタンを押します

4. 日を確認して合わせます



+または-ボタンで合わせてから
「登録」ボタンを押します



変更する必要がなければ
登録ボタンを押します



5. 時分ボタンを押します

※↓設定例)8:30にしたい場合↓

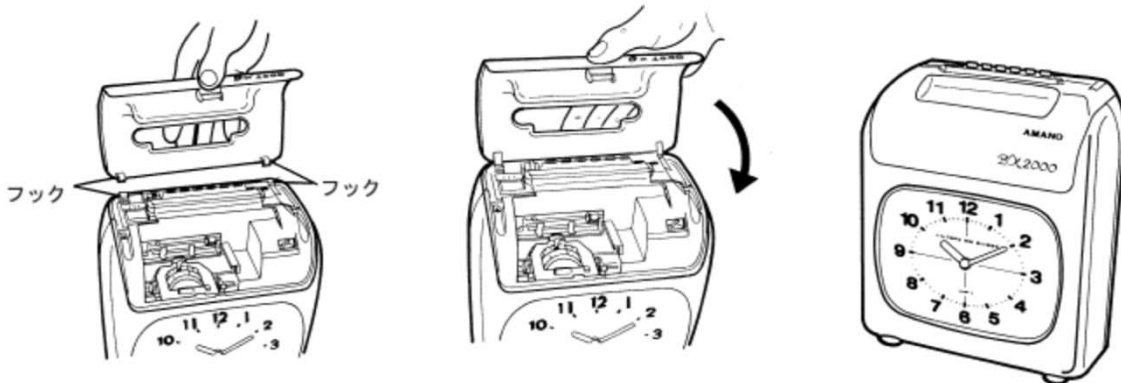
6. 時の位を確認して合わせます

7. 分の位を確認して合わせます

8. 上ぶたを閉じて完了です

上ぶたを閉じると、アナログ時計の針が回転し、一度12時で止まってから合わせた時刻になります
 万一、時計の針が回転しない時は上ぶたがちゃんと閉まっていない場合があります。
 確実に上ぶたを閉じて下さい

閉め方



①上ぶたのフックを本体のフックに引っ掛けます。

②上ぶたを手前に倒します。パチッというまで上ぶた前面を強めに押しはめます。

③閉めると、時計の針が回り、1度12時で止まり、その後現在時刻に合います。