

2017年10月4日

報道関係各位

アmano株式会社

人事労務管理パッケージ「TimePro-NX」 就業 Web 届出アドオンソフト 新発売

アmano株式会社(本社:横浜市港北区、代表取締役社長:津田博之、以下アmano)は、「これからの人を考える 働き方を考える」をテーマに、労務コンプライアンス対策と労務管理費のコストダウンの両方を実現する、人事労務管理パッケージ「TimePro-NX」のアドオンソフト「就業 Web 届出」を10月6日より新発売いたします。

「TimePro-NX」は、2016年4月の発売以来、1,300社を超える企業に導入されている人事労務管理の統合パッケージソフトです。今回発売する「TimePro-NX 就業 Web 届出」は、導入企業からの要望が高い残業や休暇の届出承認処理を電子化することにより、リアル性を高めスムーズな勤務管理を実現します。また、「TimePro-NX 就業ソフトウェア」を基本として、届出機能を就業項目に限定することで、中小企業でも導入しやすい価格帯でリリースしました。さらに、各従業員が自身の最新の勤務実績確認を行えることによる「勤務実績の見える化」により、従業員自らの長時間労働抑制への取り組み促進にも繋がります。

2017年1月に通達された「適正な労働時間の把握のために使用者が構すべき措置に関するガイドライン」において、労働時間の考え方、及び、労働時間の適正な把握のための措置等が具体的に示されました。原則的に、使用者自らによる現認、または、タイムカード、ICカード、パソコンの使用時間の記録等による客観的な記録を基礎として確認し、適正に記録することが求められています。また、厳密に客観的時刻を管理することにより残業時間との乖離が明確になるため、残業・申請内容・休暇など申請から承認までの履歴管理の必要性がますます重要となります。

働き方改革を背景に人事労務管理システムの需要は増加傾向が続いています。「HRソリューション」の専門メーカーとして、今後も更なる機能拡充と適正なコストで導入できる商品開発を推進してまいります。

【販売開始】 2017年10月6日

【販売価格】 就業 Web 届出アドオン 150名 300,000円(税別)

就業 Web 届出アドオン 300名 400,000円(税別)

※人事労務管理パッケージ「TimePro-NX」導入必須。別途システム構築費が必要です。

【本製品リリースに関するお問い合わせ先】

アmano株式会社 〒222-8558 横浜市港北区大豆戸町275番地
TEL.045-401-1441(代表) FAX.045-439-1150 URL <http://www.amano.co.jp/>
時間情報事業ホームページ <http://www.tis.amano.co.jp/>

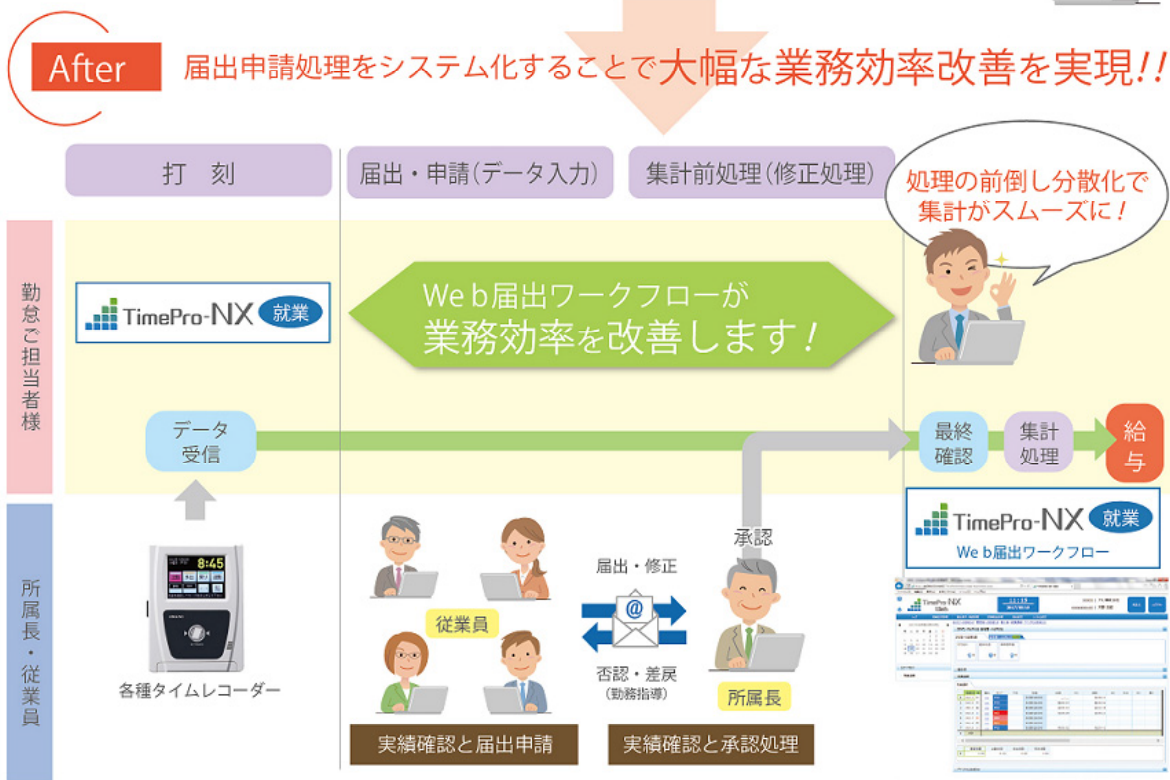
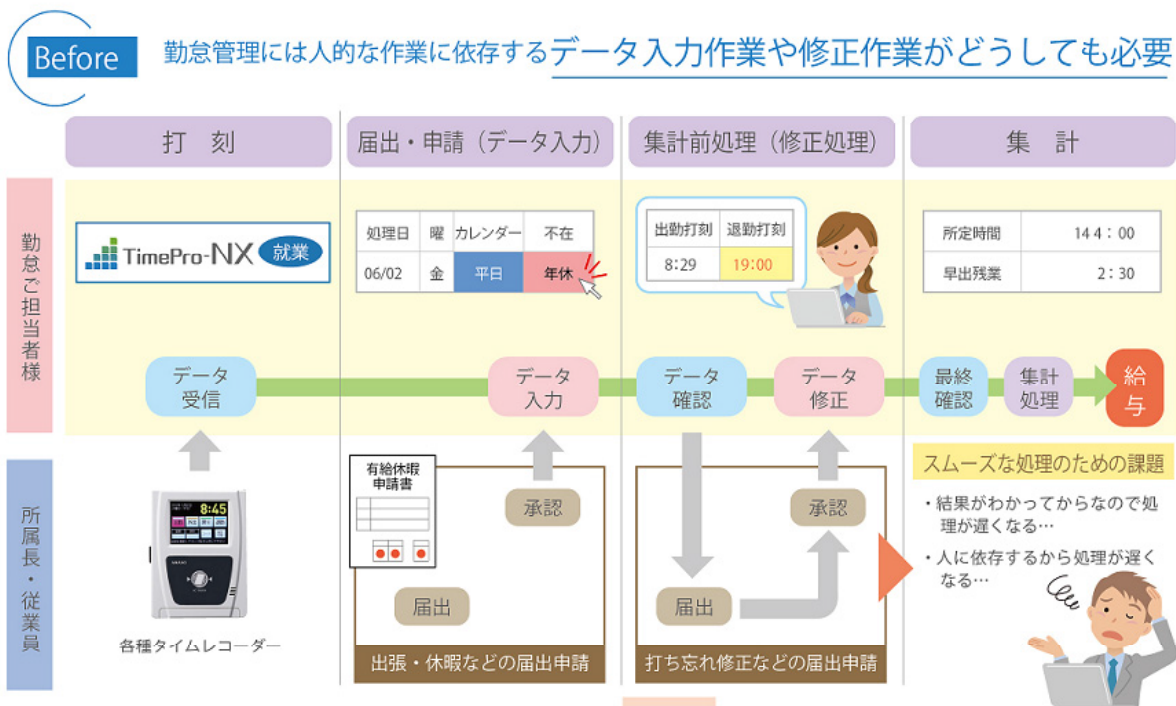
●本製品に関する問合せ 時間情報事業本部(元村) 電話:045-439-1515
●本リリースに関する問合せ 営業企画部(奥井) 電話:045-439-1507

1. 「就業 Web 届出アドオンソフト」 特長

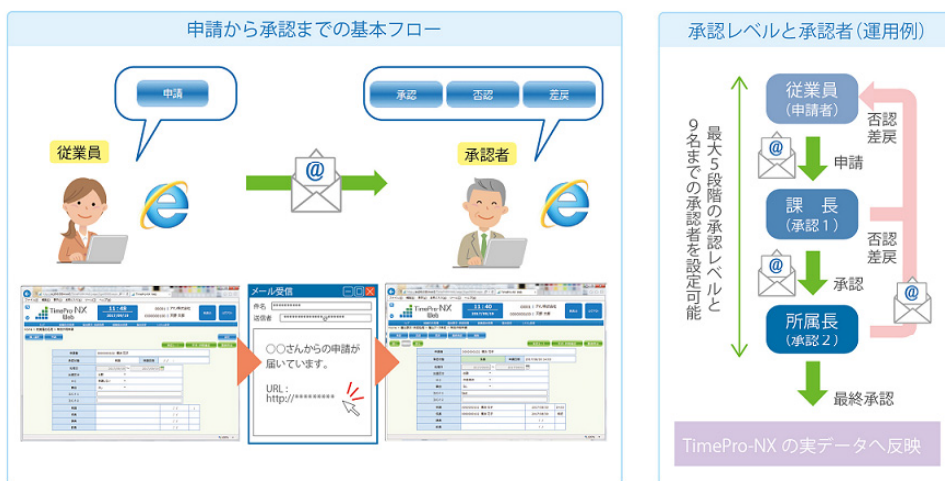
これまで「紙(申請書)」により届出申請されていた残業や休暇の届出などを電子化することにより、リアル性を高め、スムーズな勤務管理と大幅な業務効率改善が実現します。

届出項目 ※就業届出に限定	早出残業(実績のみ)、休暇、打刻修正、勤務スケジュール、勤務時間数、勤務カレンダー、時間外時間帯(予定・実績が可能)
------------------	--

【 届出承認ワークフローイメージ 】



【 申請から承認までの処理イメージ 】



2. 「就業 Web 届出」 利用環境

利用環境

【サーバースペック】 ※DB サーバーと Web サーバーの同居は不可。

Web サーバー	
CPU	Xeon E3-1240 v6 3.70GHz 4Core/8Thread 以上 (HT あり) Average CPU Mark: 11503、Single Thread Rating: 2396
メモリ	8GB 以上
ディスク	RAID0 構成 SAS 15krpm 以上
DB サーバー	
CPU	Xeon E3-1240 v6 3.70GHz 4Core/8Thread 以上 (HT あり) Average CPU Mark: 11503、Single Thread Rating: 2396
メモリ	16GB 以上
ディスク	RAID5 構成 SAS 15krpm 以上
ネットワーク	Web サーバー/DB サーバー間はギガビットイーサとする

【使用可能ブラウザ】 Internet Explorer 11

【使用可能 OS】

	サーバー	クライアント
OS(*1)	Windows Server 2012 R2 (64bit)	Windows 10 (32bit /64bit) Windows 8.1 (32bit /64bit) Windows 7 (32bit /64bit)
DB(*2)	SQL Server 2014 (64bit)	

*1: OS のエディションは制限なし。但し、プロフェッショナル以上の特有機能を利用した処理については未対応。

*2: DB のエディションは制限なし。但し、スタンダード以上の特有機能を利用した処理については未対応。

以上